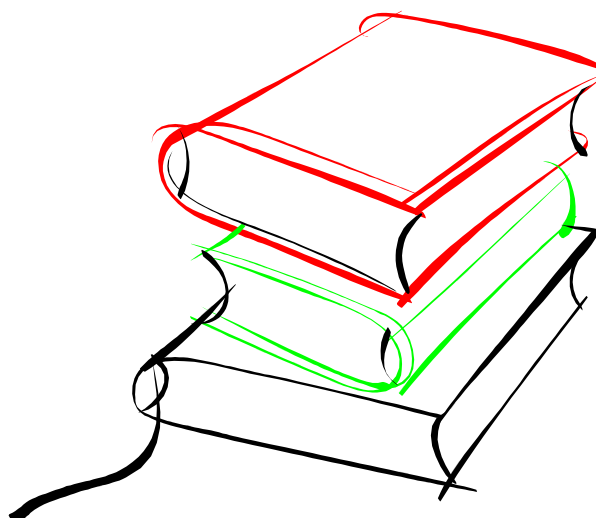




**NÁSTAVBOVÝ KURZ PRO UCHAZEČE O
PROFESNÍ KVALIFIKACI
"PROJEKTANT LEŠENÍ"
PODLE ZÁKONA Č. 179/2006 SB.**





Program tohoto semináře byl vypracován s přihlédnutím k požadavkům hodnotícího standardu pro profesní kvalifikaci "Projektant lešení" (kód 36-084-N). Seminář odpovídá Rámcovému vzdělávacímu programu ČESKOMORAVSKÉ KOMORY LEŠENÁŘŮ, z. s.

Termín:	Vedoucí kurzu:	Místo konání:
2. 3. - 6. 3. 2020	Ing. Milan Veverka	Hotel Slavia
Kód kurzu: N2/2020		

Nástavbový kurz je určen uchazečům o profesní kvalifikaci „Projektant lešení“ jako příprava na zkoušku, která bude vypsána po dohodě s účastníky kurzu

PŘEHLED VYUČOVACÍCH HODIN

1. vyučovací hodina **08.00 – 08.45**

MP 08.45 – 08.55

2. vyučovací hodina **08.55 – 09.40**

VP 09.40 – 10.00

3. vyučovací hodina **10.00 – 10.45**

MP 10.45 – 10.55

4. vyučovací hodina **10.55 – 11.40**

PŘESTÁVKA NA OBĚD 11.45 – 12.45

5. vyučovací hodina **12.45 – 13.30**

MP 13.30 – 13.40

6. vyučovací hodina **13.40 – 14.25**

MP 14.25 – 14.35

7. vyučovací hodina **14.35 – 15.20**

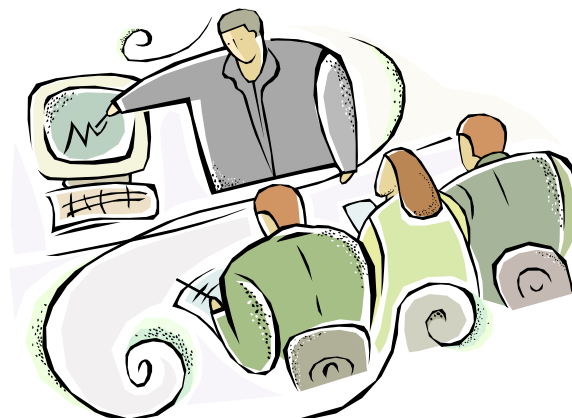
MP 15.20 – 15.30

8. vyučovací hodina **15.30 – 16.15**

MP 16.15 - 16.25

VP – velká přestávka

MP – malá přestávka





Organizační náležitosti:

MÍSTO KONÁNÍ KURZU:

Hotel Slavia
Vladivostocká 1460/10
100 00 Praha 10

UBYTOVÁNÍ:

Možno individuálně objednat přímo v hotelu. V případě zájmu o ubytování použijte email: info@slaviahotel.com, případně telefony **267 312 471** nebo **774 734 995**.
Při rezervaci prosím uveďte, že jste účastník kurzu.

STRAVOVÁNÍ:

Káva, čaj a nealkoholické nápoje po dobu školení zajištěné po celý den. V blízkém okolí je několik možností stravování (obědy, večeře). Stravu si hradí každý účastník individuálně.

CENA KURZU:

Základní cena kurzu činí
7.000,- Kč + 21% DPH (celkem včetně DPH **8.470,- Kč**).
Pro členy ČMKL, z. s. je poskytnuta sleva 10% pro jednoho účastníka kurzu ze základní ceny, výsledná částka činí
6.300,- Kč + 21% DPH (celkem včetně DPH **7.623,- Kč**).

Prezence účastníků proběhne 2. 3. 2020 od 8:00 do 8:45 hod.

Každý účastník obdrží při zahájení kurzu studijní materiály a publikaci „**LEŠENÍ V ZRCADLE NOREM**“, která shrnuje současný rozvoj lešenářských technologií a jejich reflexi v národních i evropských normách. Práce se zabývá historií lešení, prvkovými a dílcovými systémy, řadovými i volně stojícími konstrukcemi.

S pozdravem

*ing. Karel Škréta
předseda představenstva
ČMKL, z. s.*